



Intensivpflege-Wohngruppe

# SCHATZINSEL

FÜR KINDER

UND JUGENDLICHE

IN DER *Arche* 

# WILLKOMMEN IN DER SCHATZINSEL!

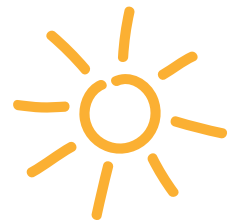


DIE ARCHE gemeinnützige GmbH  
Ein Unternehmen des Evangelischen Krankenhausvereins e.V.

*Außergewöhnliche familiäre  
Herausforderungen  
benötigen einen ungewöhnlichen  
lösungsorientierten  
Handlungsrahmen.*

Für Kinder und Jugendliche, die über einen längeren Zeitraum oder dauerhaft auf Intensivpflege angewiesen sind, haben wir mit der Wohngruppe SCHATZINSEL ein besonderes Angebot geschaffen. An oberster Stelle stehen die Rehabilitation und der Erhalt der Eigenständigkeit des betroffenen Kindes / Jugendlichen, sowie eine umfängliche therapeutische Versorgung zur optimalen Förderung und Begleitung der motorischen sowie sprachlichen und kognitiven Entwicklung. Dies eröffnet den jungen Patienten größtmöglichen Raum zur individuellen Selbstentfaltung. Zudem bieten wir mit unserem Angebot den Eltern und Angehörigen Entlastung von Druck und Sorgen.

AUF DIESE WEISE STEHT  
ALS ERGEBNIS EIN ZUGEWINN AN  
LEBENSQUALITÄT FÜR ALLE.





## MEHR ALS EIN NEUES ZUHAUSE

Ist ihr Kind entwicklungsbedingt, aufgrund einer schweren körperlichen Erkrankung oder nach einem Unfall nicht, noch nicht bzw. nicht mehr bei Ihnen zu Hause zu betreuen, bietet die Intensivpflege-Wohngruppe SCHATZINSEL in der Uelsener ARCHE eine adäquate Lösung. Hier sind wir mit einer individuellen Betreuung zur Stelle und garantieren 24 Stunden am Tag eine medizinisch bedarfsgerechte Pflege sowie eine umfassende therapeutische Versorgung. Gleichzeitig werden Ihrem Kind jene sozialen Komponenten zuteil, die ihm im Rahmen seiner Möglichkeiten eine aktive bzw. aktivierende Persönlichkeitsentwicklung erlauben.

## MEHR ALS EINE MEDIZINISCHE ZWISCHENLÖSUNG

Das Angebot richtet sich an alle Kinder und Jugendlichen bis 18 Jahren mit Indikationen, die eine professionell unterstützte intensivpflegerische Betreuung mit permanenter Interventionsbereitschaft erfordern.

### *Als Leistungsbeispiele aus unserem Versorgungskatalog gelten unter anderem*

- kontrollierte invasive bzw. nicht-invasive Dauerbeatmung / Sauerstoffversorgung
- permanente Überwachung der Vitalparameter und medizintechnischer Geräte
- endotracheales Absaugen
- Pflege und Wechsel der Trachealkanüle
- Ermittlung der arteriellen Sauerstoffversorgung per Pulsoxymetrie
- individuell abgestimmte Ernährungstherapie sowie Durchführung / Überwachung einer künstlichen Ernährung (PEG-/PEJ-Versorgung)
- Katheterisierung, Medikamentengabe und Verbandwechsel



## FÜR WEIT MEHR ALS EIN GUTES GEFÜHL

Unser qualifiziertes Fachpersonal ist rund um die Uhr im Rahmen der Versorgung in der Wohngruppe präsent.

Zum Einsatz kommen Kinderkrankenschwestern mit einer speziellen Weiterbildung im Bereich der außerklinischen Intensivpflege. In unserer Einrichtung hat die interdisziplinäre Zusammenarbeit einen hohen Stellenwert, um eine optimale Versorgung zu ermöglichen.

**UNSER KONZEPT GEHT SOMIT  
ENTSCIEDEN ÜBER DEN ANSATZ DES  
MEDIZINISCH NOTWENDIGEN HINAUS.**

## INDIVIDUELL ABER NICHT ALLEIN

Die SCHATZINSEL ist kindgerecht ausgestattet. Die vorhandenen Wohnräume werden als abgeschlossene Einheiten und private Rückzugsorte individuell für die jungen Mieter hergerichtet und können nach persönlichem Geschmack und eigenen Vorlieben ausgestattet werden.

Zudem verfügt die SCHATZINSEL über Gemeinschaftsräume, die zusammen mit den anderen Kindern genutzt werden. Hier besteht im täglichen Miteinander eine gelebte zwischenmenschliche Verbindung.

## NORMALITÄT DURCH TEILHABE

Als zentrales Element unseres Konzeptes steht die Schaffung bzw. Erhaltung eines möglichst hohen Grades von Selbstbestimmung im Leben und Handeln der jungen Patienten.

Jeder Einzelne wird im Rahmen der eigenen Möglichkeiten auch hinsichtlich der Schulausbildung optimal gefördert und dabei in den öffentlichen sozialen Alltag integriert.

Ein in regelmäßigen Abständen tagendes, offenes Gremium wacht über die Einhaltung dieser Grundsätze und diskutiert alle zu lösenden Fragestellungen.

## AKTIVIERUNG TROTZ ANDERSSEIN

Das interdisziplinäre Team, bestehend aus unter anderem Sozial-, Physio-, Ergotherapeuten, Logopäden sowie Pädagogen, stimmt die jeweiligen Behandlungen aufeinander ab.

Sowohl im Rahmen gezielter Einzelbetreuung als auch beim gemeinsamen Spiel, bei Musik und allen therapeutischen Angeboten der genannten Fachdisziplinen werden die Bedürfnisse der Kinder und Jugendlichen ernstgenommen und finden ihren Platz in einer aktiven Gemeinschaft.

## ZUSAMMENHALT MACHT STÄRKER

Die SCHATZINSEL ist dem familiären Umfeld ganz nahe. Unser Team handelt in direkter Absprache mit den Eltern. Die Türen stehen nicht nur im übertragenen Sinn weit offen: Wir bieten einen großzügigen Gästebereich für eine temporäre Unterbringung. Geschwister und Freunde sind zum Besuch und Spielen herzlich willkommen.

Die betroffenen Kinder, ihre Familienangehörigen, das Pflorgeteam und die Therapeuten bilden einen engen Zirkel gegenseitigen Vertrauens und praktizierter Achtsamkeit.



## NACHBARSCHAFT MACHT PARTNERSCHAFT

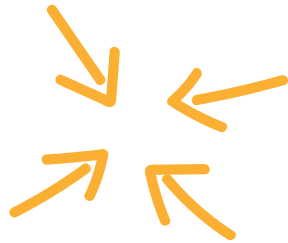
Unsere Wohngruppe SCHATZINSEL befindet sich im großzügig ausgelegten, per Fahrstuhl erreichbaren Obergeschoss eines modernen Pflegeservicezentrums in Uelsen. Das Gebäude ist zentral gelegen, grenzt an einen öffentlichen Park und verfügt zudem über einen eigenen Garten. Im Erdgeschoss befindet sich eine von uns geleitete Tagespflege für Senioren: Jung und Alt lebt unter einem Dach – ein „Mehrgenerationenhaus“ der besonderen Art, das den gesamten Lebensbogen umspannt.

## ERFAHRUNG SCHAFFT VERTRAUEN

Als in der Region verwurzelter, medizinischer und sozialer Pflegedienstleister verfügen wir über einen reichen Erfahrungsschatz in allen Disziplinen der Pflege und Therapie. Dieser ist seit unserer Gründung im Jahr 1950 kontinuierlich gewachsen.

# IM MITTENDRIN ZU HAUSE SEIN

## FÜR DIE IDEALE MEDIZINISCHE VERSORGUNG SORGE TRAGEN



Unsere Intensivpflege-Wohngruppe ist ein besonderes Wohnangebot für Kinder und Jugendliche mit einem gesundheitlichen Belastungsbild, das von den Eltern und Angehörigen in der eigenen häuslichen Wohnumgebung und / oder im Rahmen verfügbarer Zeit und Ressourcen nicht ausreichend versorgt werden kann.

### *Zu den Indikationen zählen:*

- Erkrankungen, die Dauerbeatmung erfordern
- Krankheitsverläufe, die eine Tracheotomie erfordern
- Lungenerkrankungen (z. B. COPD)
- neurologische Erkrankungen
- Querschnittslähmung
- schwere Schädel-Hirn-Verletzungen
- Wachkoma
- angeborene oder erworbene chronische Erkrankungen
- Muskelerkrankungen (z. B. ALS)
- intensivpflichtige Krebserkrankungen

# SO LANGE WIE ES BRAUCHT

Der zeitliche Gestaltungsrahmen für einen Wohnaufenthalt in der SCHATZINSEL ist flexibel und hängt von den Gegebenheiten und Möglichkeiten der eigenen privaten Situation ab.

## *Übergangspflege*

Wir nehmen Ihr Kind solange auf, bis die medizinische Versorgung im eigenen Zuhause sichergestellt ist. Da dies dort u. a. mit umfangreichen Umbaumaßnahmen verbunden sein kann, stehen wir mit Überbrückungs- bzw. Temporärlösung zur Seite. Darüber hinaus sind wir ebenfalls zur Stelle, falls Sie als Eltern einfach einmal eine entlastende Auszeit benötigen.

## *Langfristige Pflege*

Ebenfalls bieten wir eine dauerhafte Versorgung Ihres Kindes in der SCHATZINSEL an. Hierfür organisieren wir die optimale medizinische Ausstattung und richten die Wohnumgebung zusammen mit Ihnen nach eigenem Geschmack her.



## IHR WEG ZU UNS

Jeder Versorgungsfall ist so einzigartig und speziell wie Ihr Kind und seine gesundheitliche Einschränkung. In der Regel erfolgt die erste Kontaktaufnahme mit uns entweder durch Ihren Arzt oder die behandelnde Klinik. Gerne können Sie uns aber auch direkt ansprechen. Zeitnah vereinbaren wir dann ein unverbindliches Kennenlern- und Beratungsgespräch.

### *Soudierung von Pflegeumfang und Kosten*

Sollten Sie eine Betreuung in der SCHATZINSEL wünschen, bringen wir Sie für ein Erstgespräch mit der Pflegedienstleitung und ggf. der Teamleitung Ihrer Klinik zusammen: In diesem Kreis erörtern wir die Versorgungsleistungen, den entsprechenden Finanzierungsrahmen und das Überleitungsmanagement von zu Hause bzw. aus dem Krankenhaus zur SCHATZINSEL.

### *Organisation der Kostenübernahme*

Sobald die Rahmenbedingungen stehen, treten wir in Kontakt mit der Krankenkasse und stimmen die Kostenübernahme der intensivpflegerischen Versorgung ab. Bei Bedarf werden weitere Kostenträger zur Beteiligung an Ihrer individuellen Pflegelösung hinzugezogen.

### *Überleitungs- und Eingewöhnungsphase*

Der Überleitungsprozess Ihres Kindes in die SCHATZINSEL wird von einer Bezugspflegekraft und dem gesamten Team begleitet. Auf diese Weise kann bereits in der Frühphase des Aufenthalts auf individuelle Belange bestmöglich reagiert werden. Auch nach der Eingewöhnungsphase steht ein persönlicher Ansprechpartner für Sie und Ihr Kind zur Verfügung.



## AUF SCHWIERIGE FRAGEN GEMEINSAM EINE ANTWORT FINDEN

Der Schritt zum Aufenthalt in der SCHATZINSEL ist für Ihr Kind und Sie selbst mit zahlreichen Unsicherheiten verbunden.

### *Wie lange kann mein Kind in der SCHATZINSEL wohnen?*

Dies hängt von Ihren individuellen Möglichkeiten, den medizinischen Gegebenheiten und Ihren Wünschen ab – grundsätzlich endet der Mietvertrag mit der Vollendung des 18. Lebensjahres. Für betroffene Erwachsene bieten wir gesonderte Versorgungsformen an.

### *Welche privaten Kosten kommen auf mich zu?*

Wir bemühen uns um eine möglichst vollumfängliche Kostendeckung durch die Krankenkasse und weitere Kostenträger. Grundsätzlich zahlen Sie eine Warmmiete für den zur Verfügung gestellten Wohnraum zuzüglich einer Pauschale für hauswirtschaftliche Leistungen. Nimmt Ihr Kind an den Mahlzeiten in der SCHATZINSEL teil, erheben wir hierfür eine Verpflegungspauschale.

## Wie sieht die persönliche Wohnumgebung meines Kindes konkret aus?

Ihr Kind zieht in eine im Jahr 2018 neu erstellte Wohngemeinschaft im Obergeschoss eines modernen Pflegeservicezentrums ein. Alle Räume befinden sich auf bau- und ausstattungstechnisch modernstem Stand, das gesamte Haus ist selbstverständlich barrierefrei und rollstuhlgerecht. Das eigene Zimmer Ihres Kindes ist zwischen 18 m<sup>2</sup> und 21 m<sup>2</sup> groß und bietet Platz für eigene Gestaltung. Ein großzügig ausgelegter Gemeinschaftsraum mit Küche, Spiel- und Rückzugsbereich, ein modernes Bad sowie ein Therapieraum vervollständigen das Raumangebot.

## Kann man als Eltern in der SCHATZINSEL auf Zeit „mitwohnen“?

Ja, die Wohngemeinschaft verfügt über einen eigenen, komfortablen Gästebereich. Die Aufenthaltsdauer stimmen wir mit Ihnen ab.

## Welche besonderen Angebote und Leistungen können im Haus von meinem Kind oder meiner Familie in Anspruch genommen werden?

Neben den bereits beschriebenen Leistungen rund ums Wohnen, der (intensiv-) medizinischen Versorgung und der therapeutischen Betreuung stellen wir in der SCHATZINSEL weitere Angebote bereit:

### „Snoezelen“

In der SCHATZINSEL nutzen wir einen speziell eingerichteten „Snoezelraum“ zur Schulung der Wahrnehmung, Stimulation der Sinne und Regulation des Muskeltonus.

## Basale Stimulation

ist ein pädagogisches Konzept, das u. a. bei schweren Störungen des Bewusstseins, Atemwegserkrankungen und Lähmungen zum Einsatz kommen kann, um zu entlasten, die Interaktion zu fördern und die Lebensqualität zu verbessern.

## Familienunterstützung

Im Rahmen unserer Familienunterstützung steht unser Pflege- und Therapeutenteam Eltern und Geschwisterkindern für vertrauensvolle Gespräche sowie Hilfsmaßnahmen zur Seite.

## Bindungs- und Beziehungsaufbau

Neben der Vorhaltung eines Gästebereichs legen wir Wert auf Bindungs- und Beziehungsförderung, indem wir in der Wohngruppe offene Besuchszeiten umsetzen und in kontinuierlich engem Kontakt mit dem Elternhaus stehen.

## Anleitung der Eltern

Auf Wunsch führt unser Fachpersonal eine Anleitung der Eltern in der Versorgung ihres Kindes durch, falls ein Wechsel in die häusliche Umgebung geplant ist.

## Überleitungsunterstützung

Diese greift stets dann, wenn es um den Einzug in die SCHATZINSEL, den Umzug zurück nach Hause oder in eine andere Einrichtung geht, damit eine professionelle medizinische und / oder pflegerische Versorgung gewährleistet bleibt.

## Palliativpflege

Unsere Palliativpflege ist eine wichtige Stütze sowohl für den jungen Patienten als auch für die Eltern und Angehörigen. Mit Beratung und Anleitung begleiten wir die Betroffenen durch alle Phasen des Abschiednehmens. Gegebenenfalls wird hierbei ein SAPV-Team und / oder die Hospizhilfe hinzugezogen.



## *Welche medizinische Infrastruktur findet sich am Staud-/Wohnort Uelsen?*

Als Träger und Betreiber der SCHATZINSEL hält der Evangelische Krankenhausverein e.V. eine medizinische Grund- und Notfallversorgung vor. Die Euregio-Klinik in Nordhorn ist in 15 km Entfernung die zentrale Anlaufstelle für stationäre Behandlungen in zahlreichen pädiatrischen Fachbereichen.

Inner- und außerhalb Uelsens sind wir zudem bestens mit niedergelassenen Ärzten, Therapeuten, Apothekern sowie Sanitätshäusern vernetzt.

## *Wie gestaltet sich die pädagogische Begleitung und schulische Bildung meines Kindes im Verlauf seines Aufenthaltes?*

Zur Inanspruchnahme individueller Frühförderung ist ein Antrag beim Landkreis erforderlich. Wir unterstützen Sie hierbei gerne. In ortsnahe Umgebung zur SCHATZINSEL stehen ein integrativer Kindergarten mit heilpädagogischem Schwerpunkt und eine Regelgrundschule mit Inklusionsmöglichkeit zur Verfügung.

Der Übergang an eine weiterführende Schule oder Berufsschule ist rechtzeitig mit den öffentlichen oder privaten Angeboten innerhalb des Landkreises Grafschaft Bentheim abzustimmen. Hierbei steht Ihnen eine unabhängige Beratungsstelle zur Seite.

## *Was bietet der Wohnort Uelsen meinem Kind im Rahmen einer begleiteten Freizeitgestaltung?*

Uelsen ist ein beliebter Dreh- und Angelpunkt für Urlaub bzw. Naherholung in der Region. Unser Haus befindet sich im Ortskern, in ruhiger und gleichzeitig zentraler Wohnlage.

Das Zentrum des Ortes mit Geschäften, Märkten und Gastronomie befindet sich in unmittelbarer Nähe. Ein sich über einen großen Teil der Gemeinde erstreckendes Feriengebiet liefert zahlreiche Freizeitmöglichkeiten sowie ein Frei- und Hallenbad. Darüber hinaus bietet die durch Felder und Wälder geprägte Umgebung zahlreiche landschaftliche Anreize für Spaziergänge, Radtouren oder Ausflüge von beliebiger Länge.

# IHRE ANSPRECHPARTNER



## *Friedbert Poffers*

Pflegedienstleitung  
Telefon (0 59 43) 910-196

## *Miriam Moß / Gerhild Breuner*

Therapieleitung  
Telefon (0 59 43) 910-438

## *Sarah Schottmann*

Teamleitung  
Telefon (0 59 42) 9 89 89 22



# SCHATZINSEL

Besuchsadresse: Itterbecker Straße 15, 49843 Uelsen

TELEFON (05942) 9 89 89 22

kinder@arche-uelsen.de



**DIE ARCHE gemeinnützige Gmbh**

Ein Unternehmen des Evangelischen Krankenhausvereins e.V.

Berliner Straße 27-29, 49824 Emlichheim

Telefon (05943) 910-0, Fax (05943) 910-360

[www.khv-emlichheim.de](http://www.khv-emlichheim.de)